

# COLLÈGE GISELE HALIMI



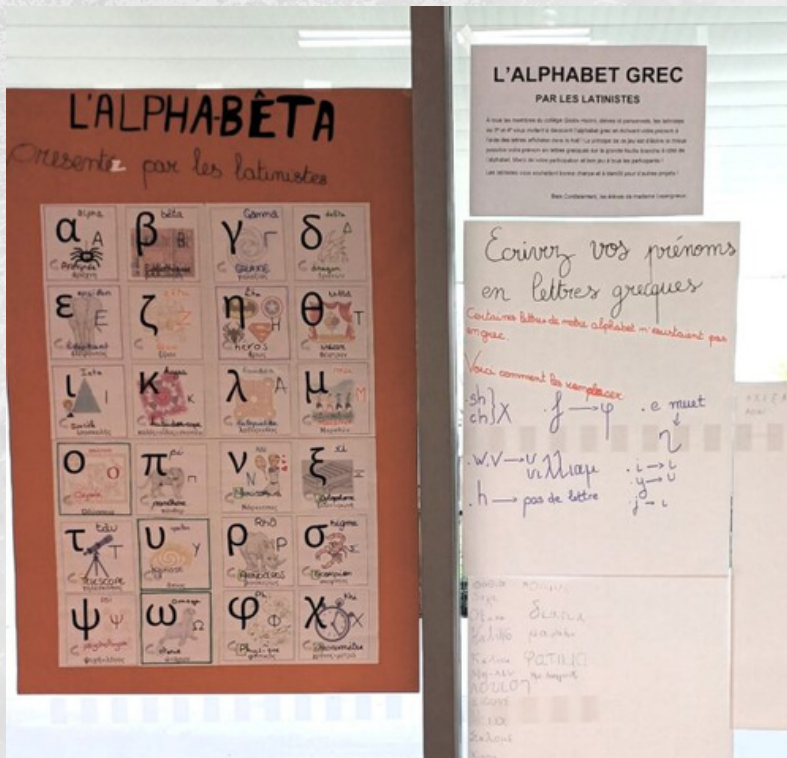
**NEWSLETTER**  
**DÉCEMBRE**

# LES NEWS DE DÉCEMBRE

## VISITE DES INSTALLATIONS TECHNIQUES DU COLLÈGE PAR LES ÉCO-DÉLÉGUÉS

Les élèves éco-délégué.es ont eu le privilège de visiter la face cachée du collège : les installations de chauffage, de recyclage de l'air et les panneaux solaires.

Accompagné.es par Nina et Julien de l'association ALEC et de l'entreprise Eolia, ils et elles ont pu comprendre comment fonctionnait le collège. Les élèves ont pris toute une série de mesures pour bien comprendre nos consommations : wattmètre, hygromètre, caméra thermique.



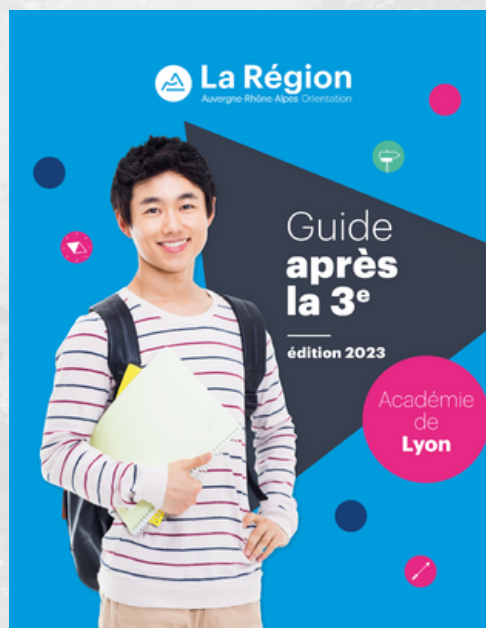
## CONCOURS D'ÉCRITURE EN ALPHABET GREC

Tous les membres du collège Gisèle Halimi, élèves et personnels ont été invité à découvrir l'alphabet grec en participant à un concours organisé par les élèves latinistes de 4e et 3e. Le principe de ce jeu était d'écrire le mieux possible son prénom en lettres grecques sur la grande feuille blanche à côté de l'alphabet.

# LES NEWS DE DÉCEMBRE

## **L'ORIENTATION APRES LA 3E**

L'orientation est un des enjeux majeurs de l'année de 3e. Pour mieux appréhender les possibilités qui s'offrent à nos élèves, un guide édité par la région est disponible sur le site internet du collège (accessible directement en cliquant sur le titre de l'article ou sur la photo).



## **PARTENARIAT AVEC L'ASSOCIATION ZUP DE CO**

L'association Zup de Co nous vient en aide pour assurer les conditions optimales d'accompagnement sur le dispositif devoirs faits. De plus, deux personnes, en service civique, Timothée Grossepeice et Laura Lucchin sont présents au collège la journée et assurent par exemple des missions de tutorat pour nos élèves.

## **HALI'MUSIK**

Hali'musik est un projet associatif de démocratisation musicale. Le but est de permettre aux élèves d'apprendre un instrument au sein du collège, à moindre frais.

Ce projet associatif est structuré en tant qu'antenne de l'association « Tous à la musique » offrant des activités à plus de 500 collégiens dans la métropole lyonnaise. La présence de M. Martinez cette année au collège Gisèle

Halimi, enseignant également depuis 4 ans à Clemenceau, nous offre une opportunité inattendue de concrétiser la création d'une "annexe" de Clem'en'Zik dans notre établissement (et à terme d'une véritable antenne autonome).

Nous pouvons déjà nous réjouir de ce début d'année avec 50 élèves inscrits !



# LES NEWS DE DÉCEMBRE

## LES DERNIERES SORTIES DE NOS ÉLÈVES

- Bibliothèque de Gerland pour les 6e2, 6e3, 6e5 et 6e6.
- Théâtre renaissance pour les 6e3 et 6e4.
- Dans le cadre du parcours avenir, des élèves de 3èmes, volontaires, ont assisté à la journée de l'industrie au Campus Région du numérique à Charbonnières. L'objectif était de mettre en avant l'impact des compétences numériques dans le monde de l'industrie 4.0, et d'appréhender les différents métiers que l'on peut exercer dans ce domaine.



## INFOS DIVERSES

- Le collège accueille une personne volontaire en service civique, Emma Bozzaco-Colona, pour l'encadrement du foyer des élèves.
- Le producteur de l'AMAP du collège a changé. Il s'agit désormais de Romain et Sébastien de la ferme de la Brochetière à Dardilly. Il est toujours possible de s'inscrire (10/15/20€) et venir récupérer son panier les jeudis entre 16h30 et 17h15.

## DATES À RETENIR

- 21/12/23 : Parents de 3e conviés à une réunion de présentation des voies générales, technologiques et professionnelles.
- Février 2024 : Voyage au ski pour les 4e
- Du 12/02 au 16/02 : Stage d'observation en entreprise pour les 3e
- 08/02/24 : Journée portes ouvertes au collège
- Mai 2024 : Voyage en Normandie pour les 3e



## LIENS VERS LES SITES DES CLUBS DU COLLEGE

Le club journal : <https://lavoixdegisele.blogs.laclassse.com/>

Le club programmation : <https://clubproggiselehalimi.blogs.laclassse.com/>